

KLIMA MEDITERRANEO KONTINENTALIZATUA



KLIMA MEDITERRANEO KONTINENTALIZATUA

PREZIPITAZIOAK

Urriak. Urtean 600 mmtik behera

EZAUGARRI OROKORRAK

TENPERATURAK

UDA BEROAK

BITARTE TERMIKOA
18° C baino gehiago

NEGU HOTZAK



EBRO IBARRA

KLIMA MEDITERRANEO KONTINENTALA

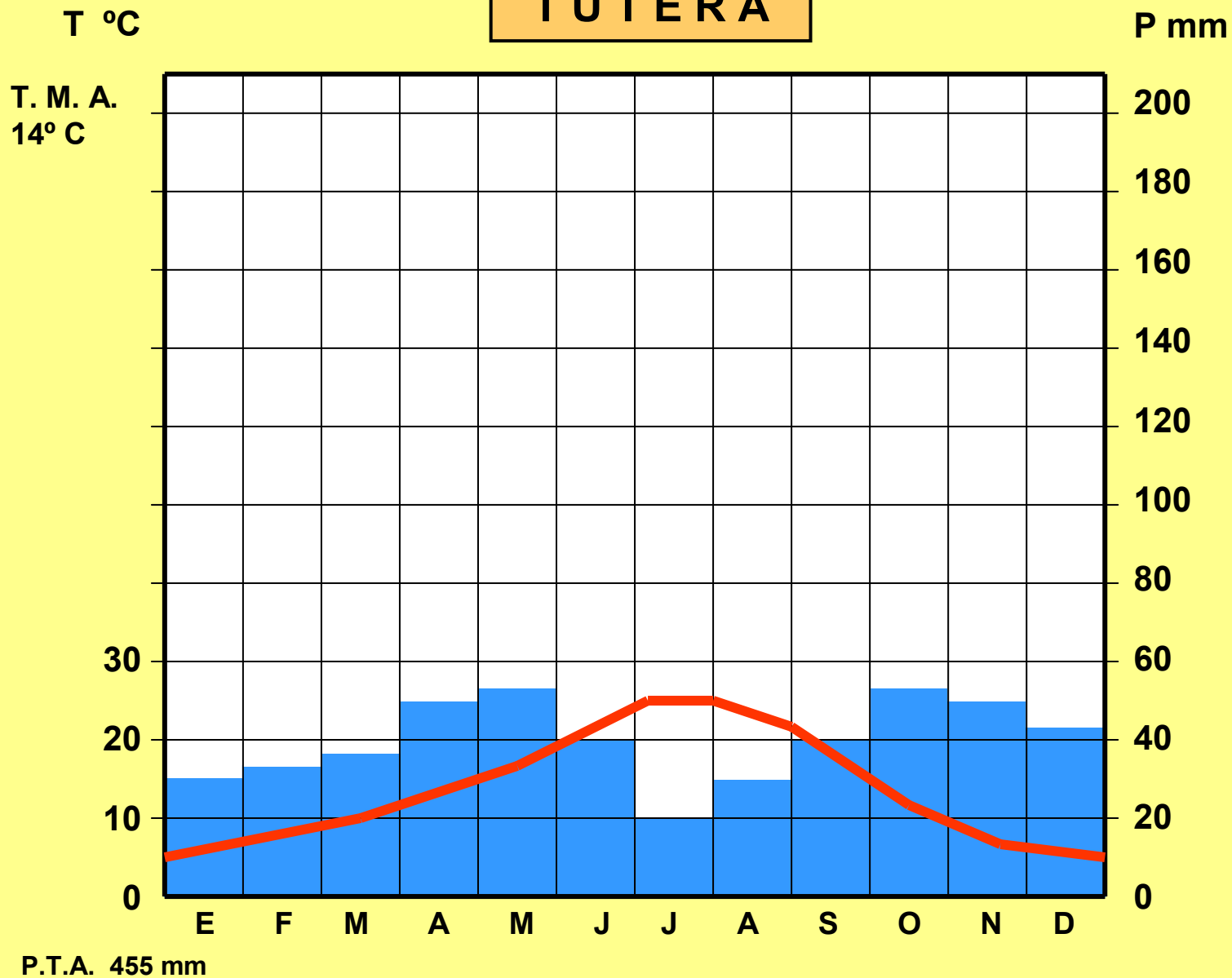


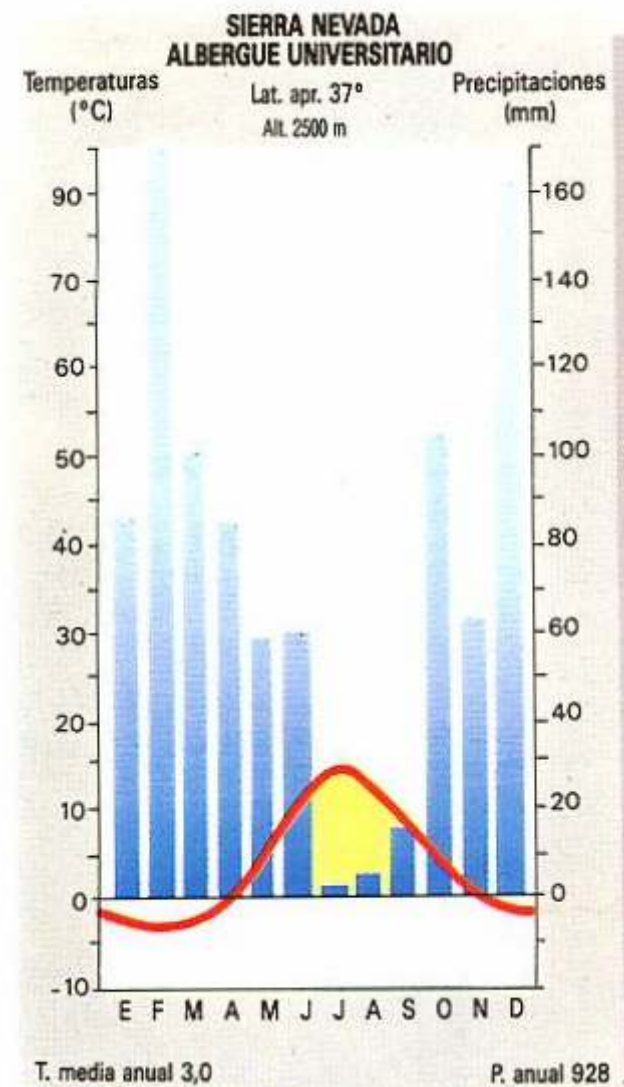
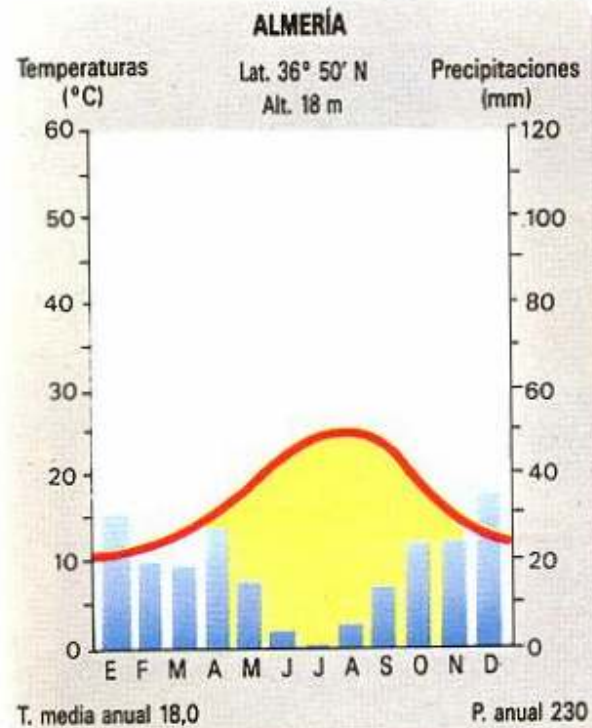
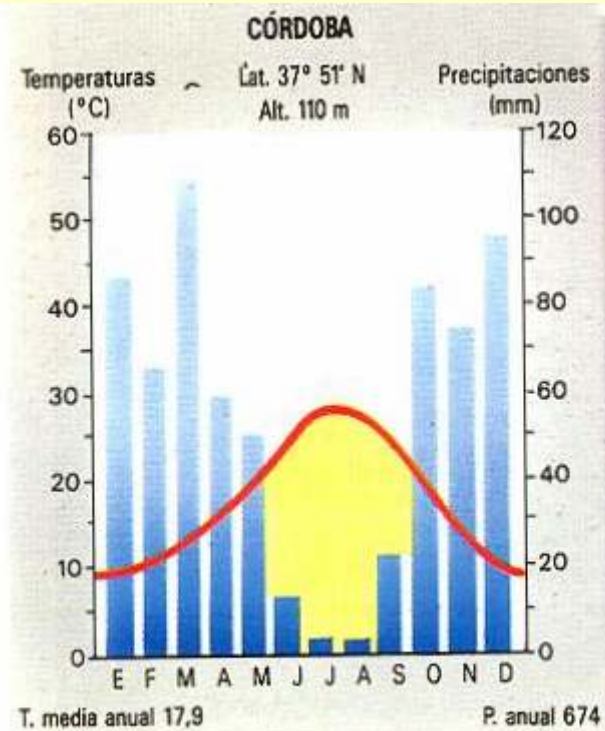
Ebro ibarraren eremuak klima mediterraneo du, kontinentalizatua. Honaino iristen diren prezipitazio apurrak HE haizearekin eta udako ekaitzekin batera heldu diren denborale mediterraneoetatik datoz. Prezipitazioak, oso irregularrak, urtean 400 mm ingurukoak izaten dira. Euri maximoak udaberrian eta udazkenean izaten dira. **Udan**, berriz, **lehorte**a izaten da. Eskualde honen hego-ekialdean Erregeren Bardeak deritzan basamortua dago, non urteko euri-eroria oso txikia den, 300 mm baino gutxiago.

Urteko batez besteko tenperatura 13°tik 14°ra bitarte egoten da. Urtean 120 egun baino gehiago dira oskarbi. Neguak hotzak dira eta udak beroak. Urteko bitarte termikoa handia da, 18° ingurukoa. Udako elkorraldia bi hiletik laura artekoa izan daiteke. Landaretzan **sastraka** da nagusi.



TUTERA







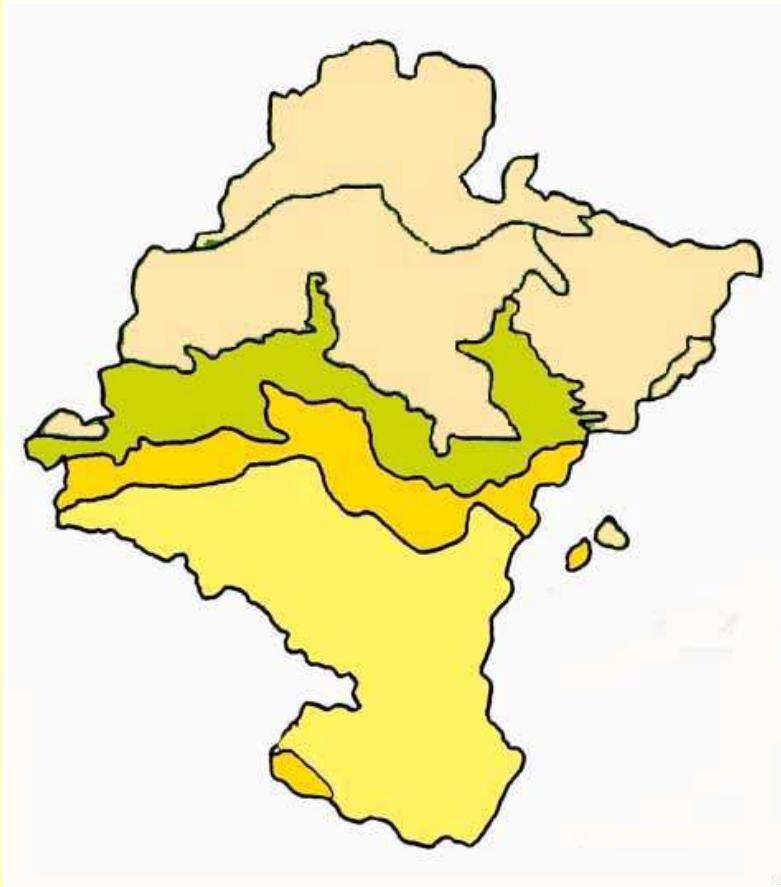
ZIERTZOA

LANDARETZA MEDITERRANEOA, esteparioa

Igeltsu askoko eta elkortasun handiko lurretan **TXAPARROA**
Bardeetan **BELARZURIDIAK, SALSOLADIAK ETA MILAZKADIAK**



ESKUALDE MEDITERRANEOKO LANDARE ESPEZIEAK Bardea- Monegros aldea



ESKUALDE MEDITERRANEOA

Bardea- Monegros aldea

Sektore hau Erriberan hedatua dago. Bardeetan hartzen du azalera handiena, eta handik Lizarrako Erriberaraino zabaltzen da.

Hemengo landare formazio bereizgarria sastraka da, lehengo arte eta karraska basoak gizonaren eskuz endekatzearen ondorioz.

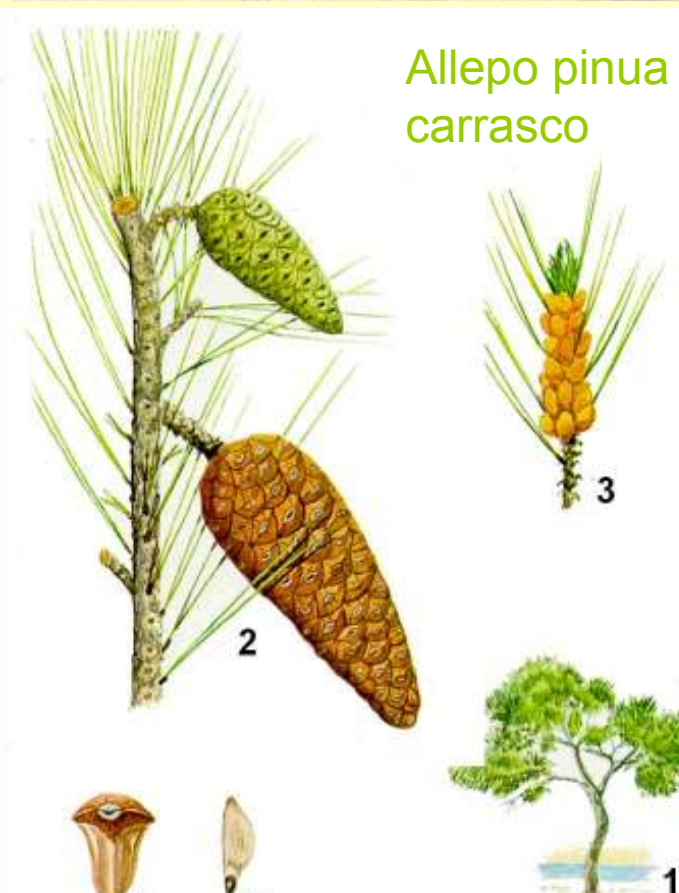
Hona espezie bereizgarriak: **abaritza, ezkaia, erromeroa eta izpilikua**. Alderdirik elkorrenetan landaretza nagusia estepa da (**espartzua, esparragoa, ontina, tamariza, sisalloa**). **Aleppo pinua** ere izaten da, lehorteetan ongi etsitzen baitu.

Ingurune mediterraneokin lotzen diren paisaiek oso arbola gutxi izaten dituzte, non ez den ibai bazterretan, han **txipuak eta zumarrak** egoten baitira.

Beroa eta lehorra dela medio, eremu honetako landareak xerofiloak dira (lehorteak jasaten dutenak) esklerofiloak (hosto gogor eta zailekoak, izerditzea gutxitu eta hezetasuna luzaroago gordetzeko) eta hostoiraunkorrak (ez dute historik galtzen udazkenean).



Allepo pinua
carrasco



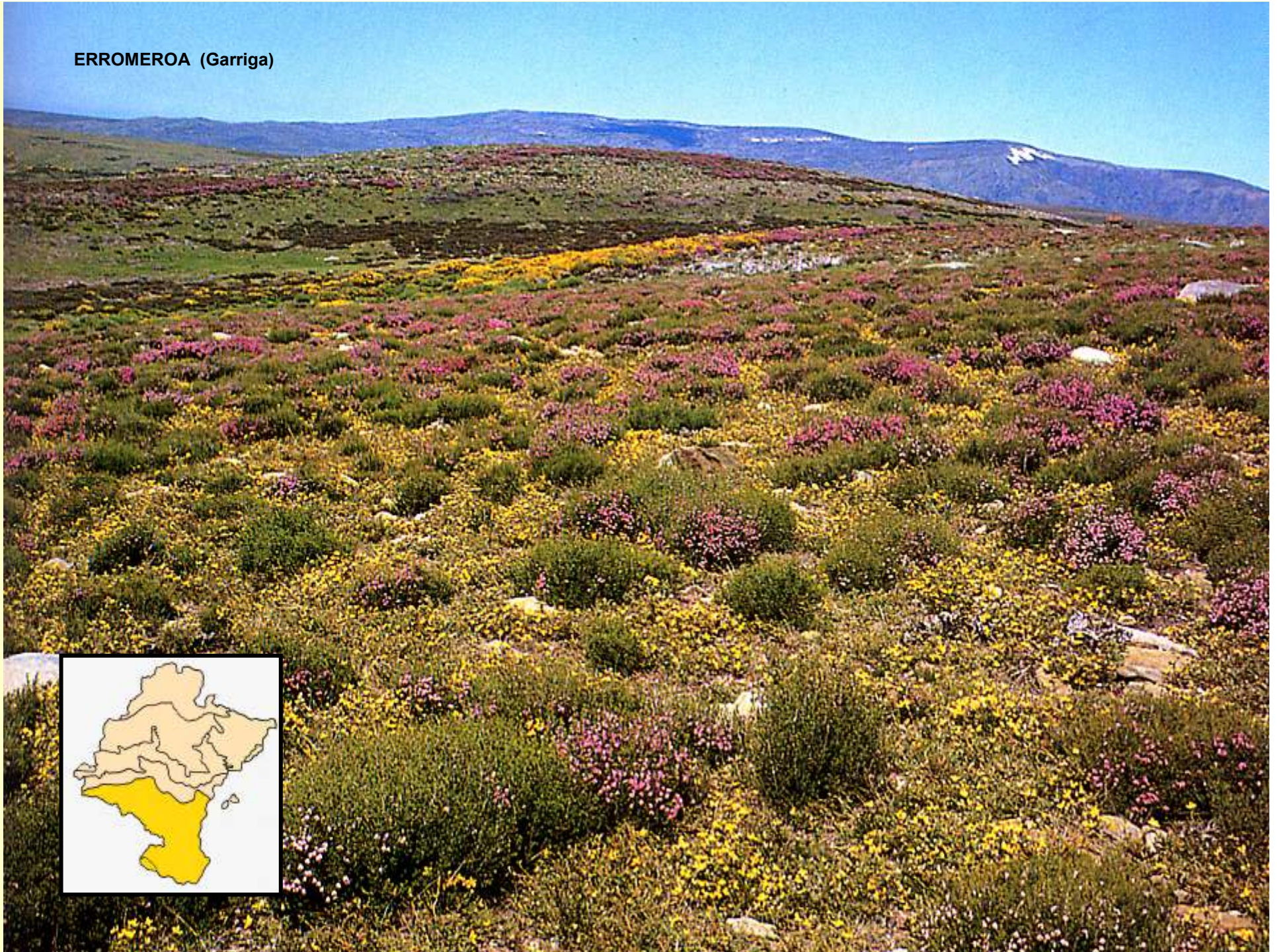


GARRIGA

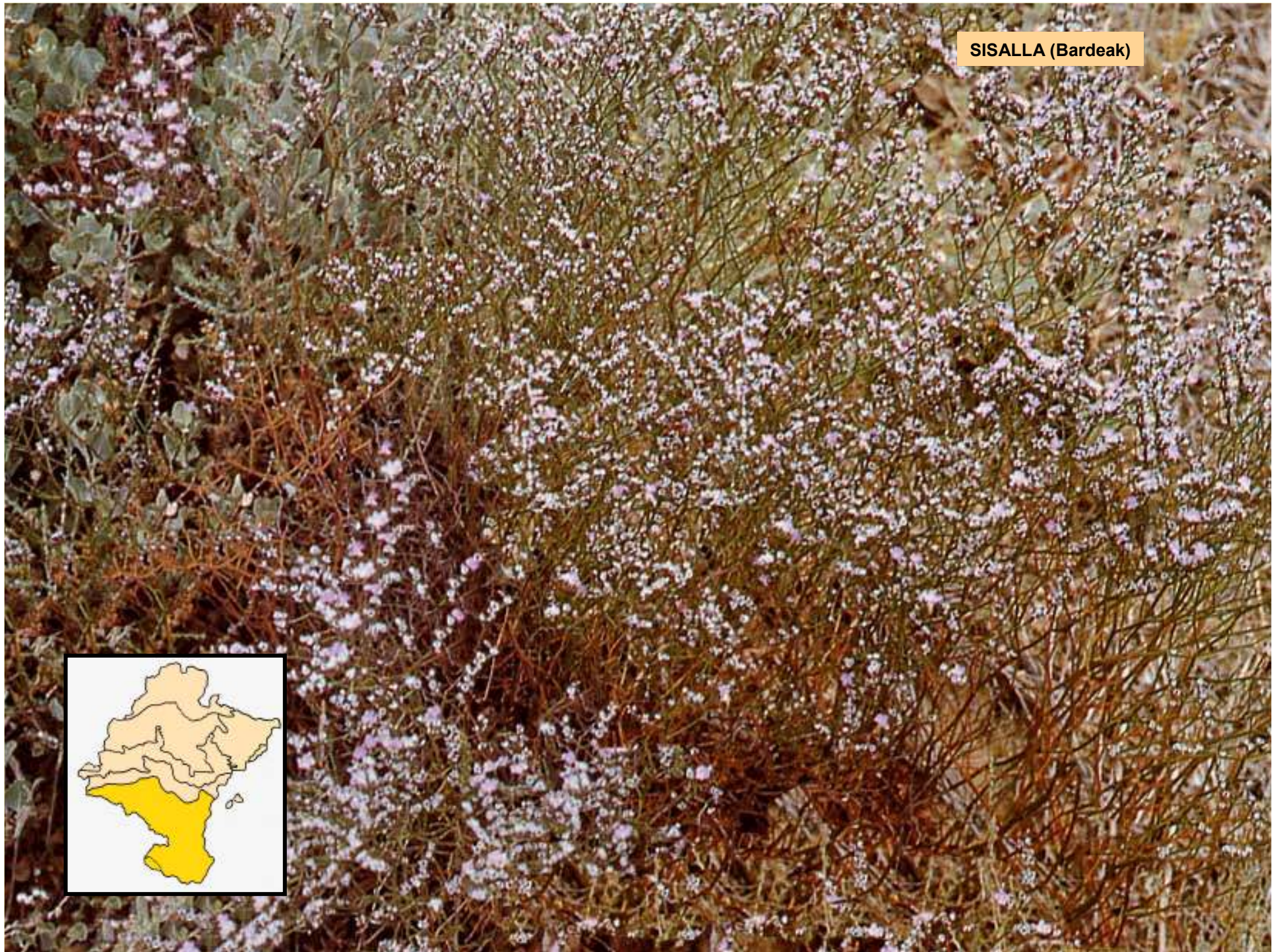


ESPARTZUA

ERROMEROA (Garriga)



SISALLA (Bardeak)



ESPARTZUDIA (Estepa)



TAMARIZDIA BARDEETAN





BARDEA BELTZA



ARTALDEA BARDEETAN



PITILLASEKO AINTZIRA



Las cañas hezegunea



Aragoi-Arga



ARAGOI VILLAFRANCAN



EBRO SAN ADRIÁNEN



Mejana, Tuteran



Eduzki baratza Tuteran

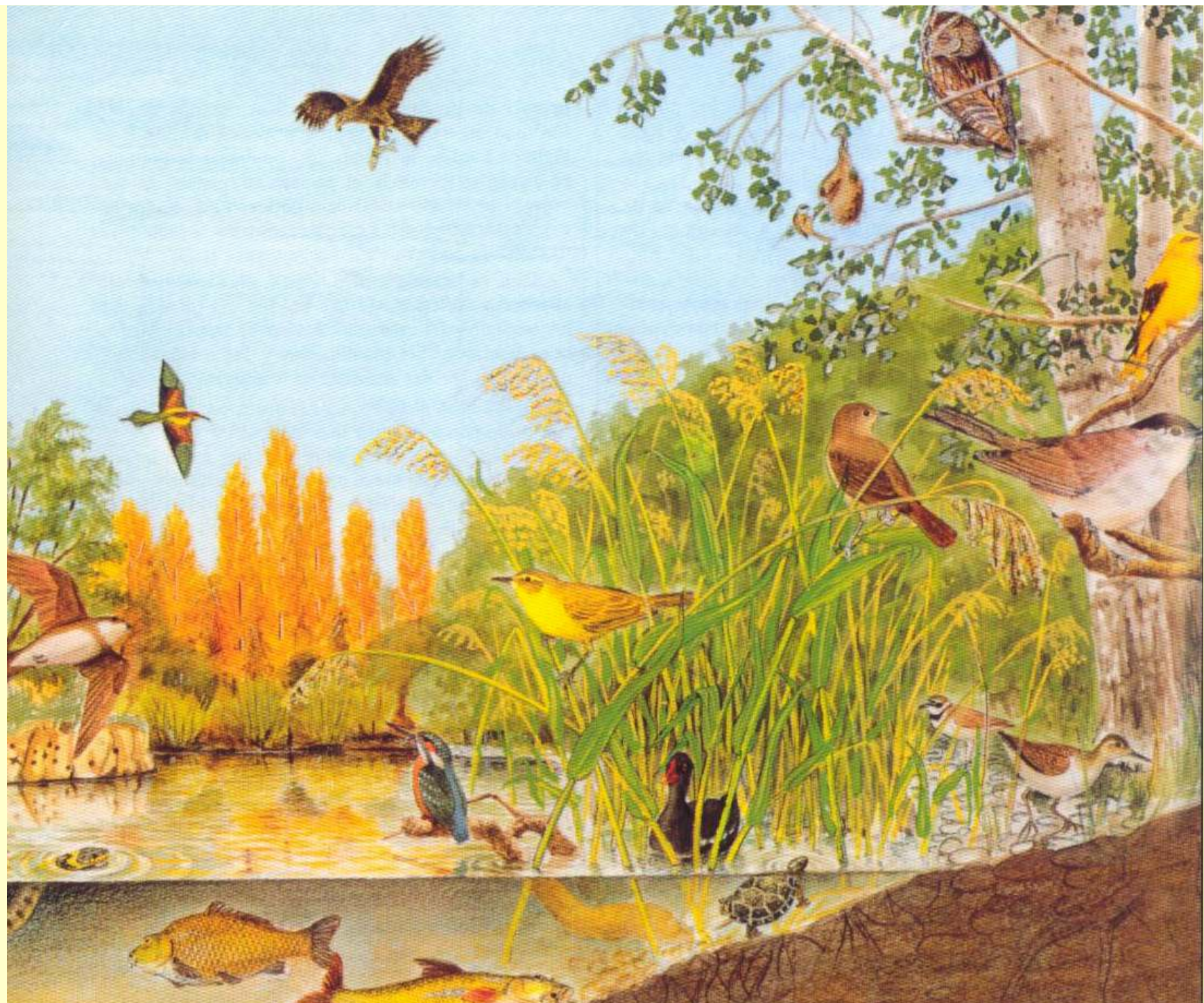


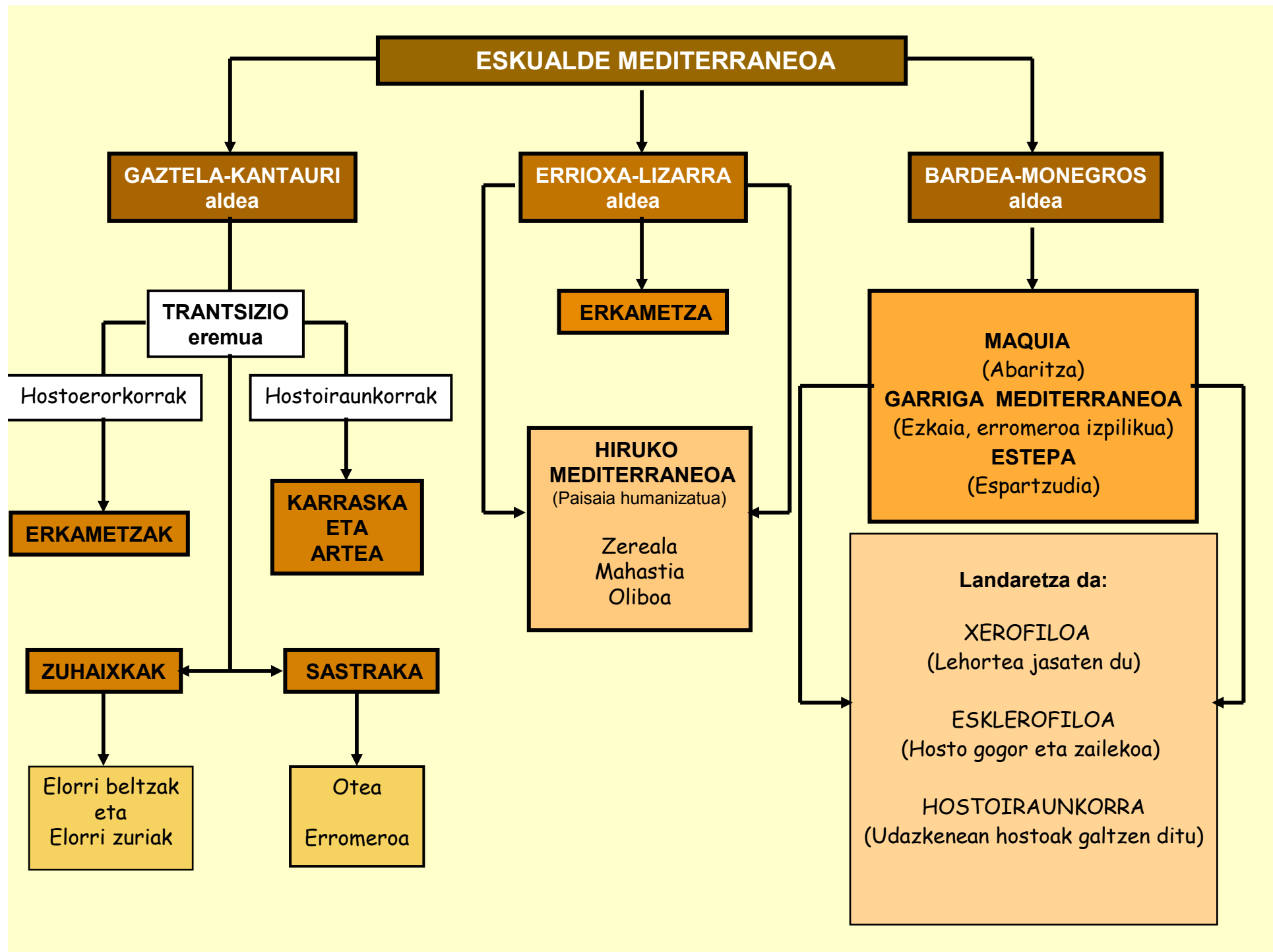


(c) A. Cuttler

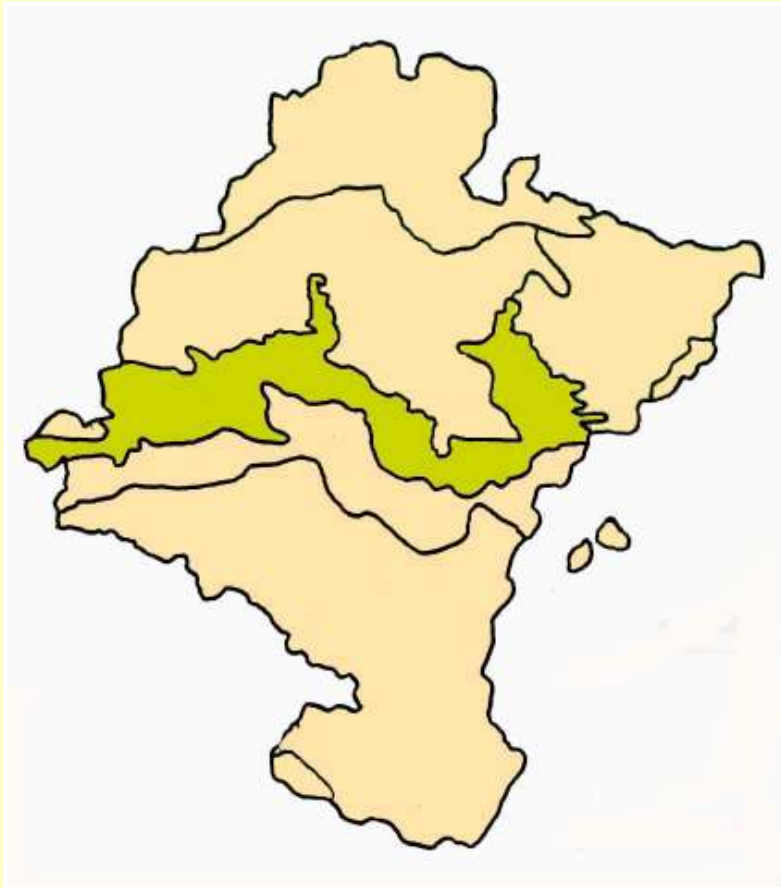








ESKUALDE MEDITERRANEOKO LANDARE ESPEZIEAK



Karraska eta artea (hostoiraunkorrak) dira nagusi.

Zuhaixkak ere ugari dira, **elorri beltza eta zuria**, kasu, **otea**, **erromeroa** eta **ezkaia** bezalako sasiak. *Genista* sasiak Aragoi probintziako beste sektoreetatik bereizten dute eremu hau.

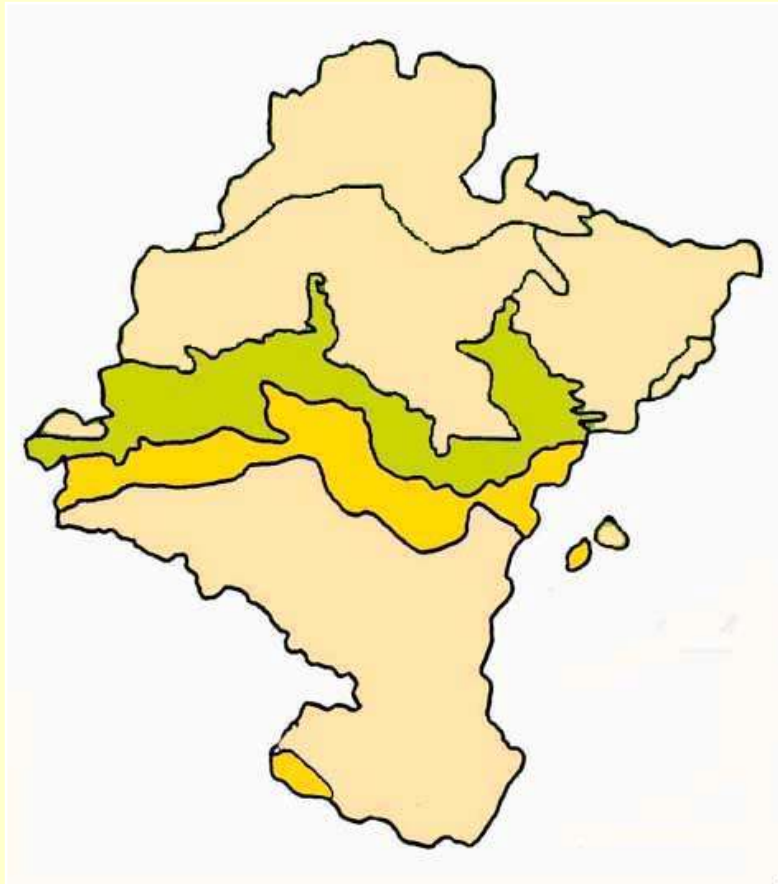


Quercus ilex, artadia, carrascal



ESKUALDE MEDITERRANEOKO LANDARE ESPEZIEAK

Errioxa - Lizarra aldea



ESKUALDE MEDITERRANEARRA

Landare espezie nagusia **erkametza** da.

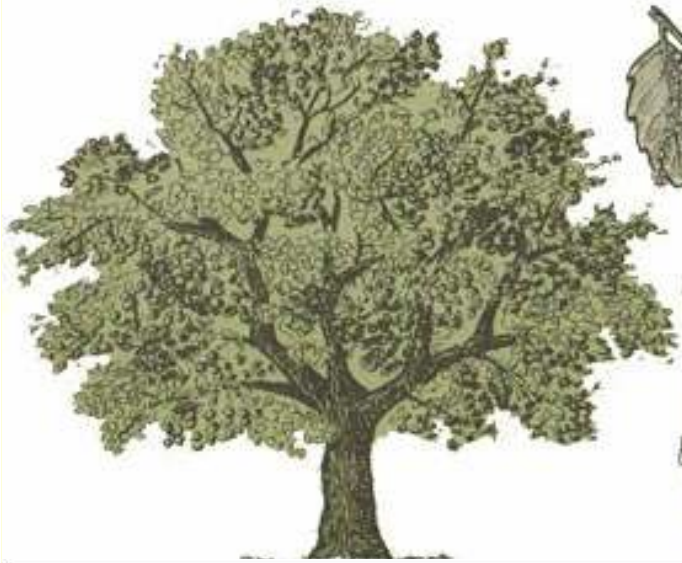
Bertako landare paisaia aski homogeneoa da eta oso humanizatua dago. Viana, Erriberri, Tafalla eta inguruetan ikusten da maizenik.

Lehorreko lurretan hiruko mediterraneoa hazten da: zerealak, mahastia eta oliboa, euri gutxi izaten delako.

ARTEA, KARRASKA, ERKAMETZA ETA SASTRAKA

HIRUKO MEDITERRANEOA

Erkametza



Quercus faginea

ARTADIA (ESTELLERIAN)



SASIDIA Tafalla aldea)



ERROMEROA (Tafalla aldea)

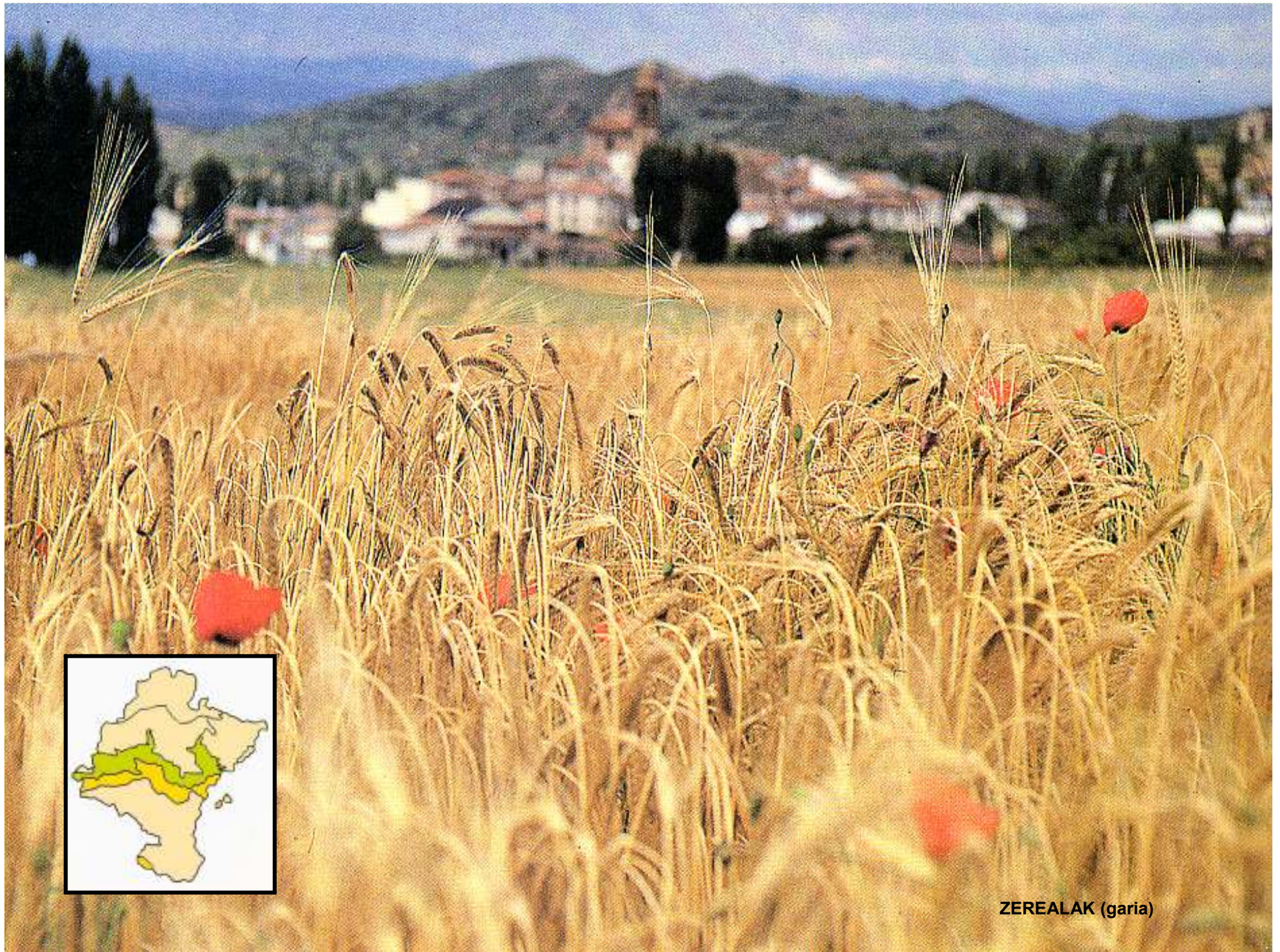




SABINAK ETA IPURUAK (Zangoa aldea)

MEDITERRANEOKO SASTRAKA Erdialdea)



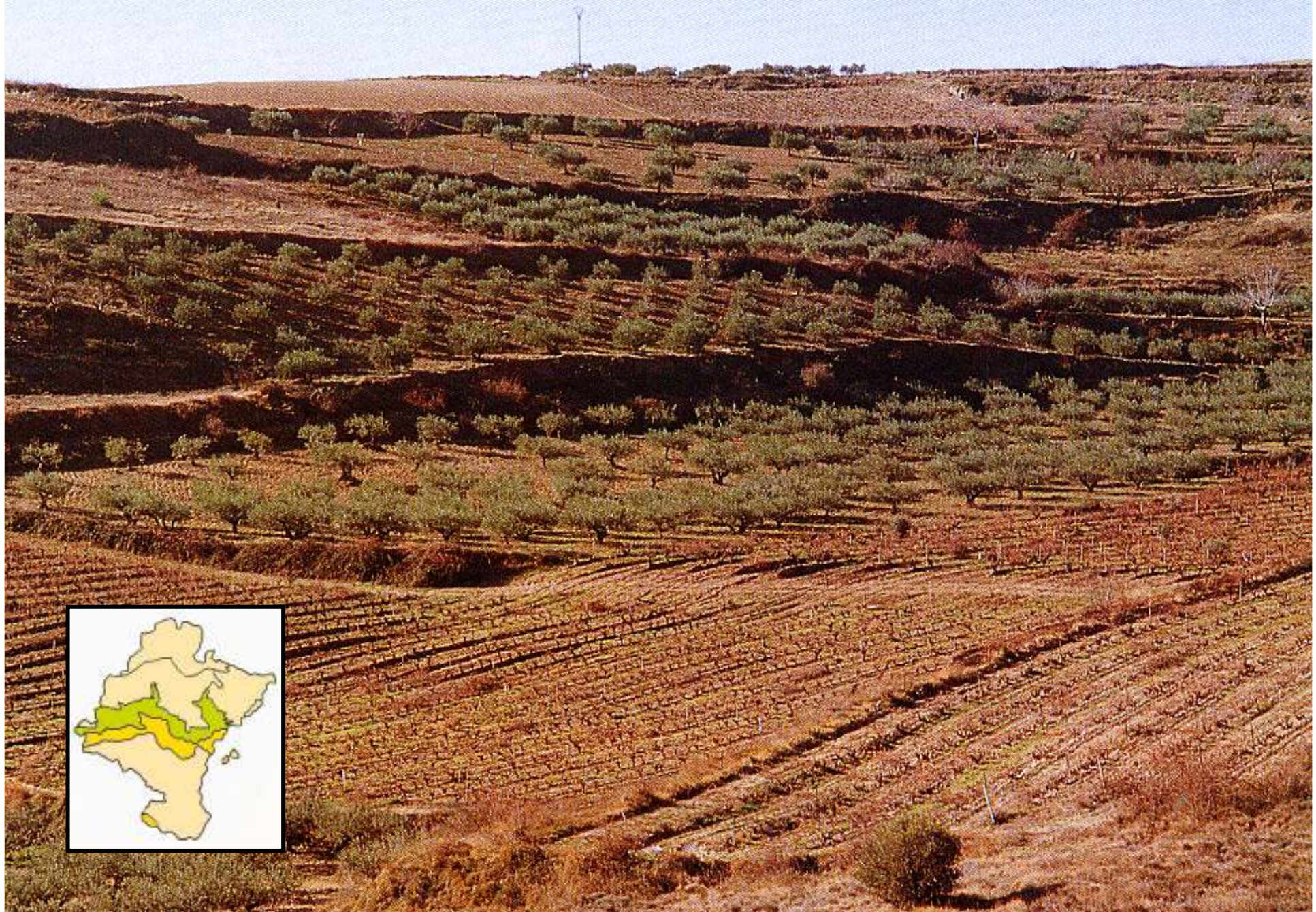


ZEREALAK (garia)

MAHASTIAK (Erdialdea)



POLILABORANTZA MEDITERRANIARRA (Estellerria)





coscoja

Quercus coccifera